

Canon



ADMINISTRACIÓN BASADA EN LA NUBE PARA EMPRESAS

ADMINISTRACIÓN DE IMPRESIÓN SENCILLA Y SIN NECESIDAD DE UN SERVIDOR

La puesta en marcha, la configuración y la administración se simplifican considerablemente
Imprima documentos mediante la impresión segura*
Seguimiento de los costos de la impresión y del copiado


online

CONTROL CENTRALIZADO PARA LA ADMINISTRACIÓN DE SU ENTORNO DE IMPRESIÓN

uniFLOW Online es una solución de administración de impresión basada en la nube para empresas de tamaño pequeño y mediano que se diseñó para reducir los costos generales de impresión, evitar que los documentos impresos caigan en las manos equivocadas y administrar los entornos de impresión. Esta es la solución que puede permitirle ahorrar en costos, limitar el acceso no autorizado a los documentos impresos y habilitar el control centralizado de la impresión y el copiado.

CARACTERÍSTICAS DE uniFLOW ONLINE

Autenticación flexible. Se requiere que los usuarios se autenticuen en el sistema imageRUNNER ADVANCE mediante una tarjeta de proximidad** o un código PIN.

Impresión segura. Los trabajos de impresión "siguen" a los usuarios a cualquier sistema imageRUNNER ADVANCE conectado que escojan que esté conectado a la red, y los trabajos de impresión solo se liberan después de que el usuario se autentique en el dispositivo.

Envío de trabajos de impresión desde cualquier lugar. Los usuarios pueden enviar trabajos desde sus tabletas, teléfonos inteligentes o PC compatibles y conectadas en red, y los trabajos enviados los seguirán de un dispositivo compatible a otro.

Infraestructura basada en la nube. No se requiere un servidor uniFLOW local y la configuración y la administración del sistema se realizan en la nube.

Seguimiento de los costos de impresión, escaneo y copiado. Los administradores pueden usar uniFLOW Online para asignar los costos de actividad del dispositivo a los usuarios o departamentos, y pueden ver información valiosa y analítica en el panel de control de uniFLOW Online.

Facilidad de uso mejorada. Un nuevo panel de control del usuario incluye un widget de notificaciones que les ayuda a los usuarios a ganar experiencia y a familiarizarse con uniFLOW Online. El panel de control se rediseñó para ser más sencillo; en lugar de mostrar mecanismos de descarga y los diferentes instaladores de una impresora, el usuario solo hace clic en "Iniciar Impresión". Esto les proporciona a los usuarios las instrucciones de inicio y de descarga para poner en funcionamiento su SmartClient de forma más rápida. Entre las nuevas características disponibles para los usuarios están el arrastrar y soltar para cargar e imprimir archivos, al igual que una dirección de correo electrónico para la impresión con dispositivos móviles.

¡uniFLOW ONLINE ESTÁ LISTO PARA SU EMPRESA!

uniFLOW Online ofrece una plataforma apta para las empresas donde los trabajos de impresión que salen del sistema de seguridad (firewall) de la red pueden ser motivo de preocupación. Su diseño permite que los trabajos de impresión de la red permanezcan dentro del sistema de seguridad de la empresa y que no se guarden en la nube: en ella solo se almacenan datos de contabilidad y de configuración.



ADMINISTRACIÓN DE IMPRESIÓN SENCILLA Y SIN NECESIDAD DE UN SERVIDOR



uniFLOW Online se desarrolló desde cero para aprovechar los beneficios de la plataforma en la nube de Microsoft® Azure®. Los resultados son una capacidad de expansión sobresaliente de la plataforma empresarial y resistencia con características de seguridad ideales para empresas de tamaño pequeño a mediano.

TECNOLOGÍA PROPIA DE uniFLOW

Una sola cola de impresión: El controlador universal de uniFLOW proporciona una sola cola de impresión a la que los usuarios pueden enviar sus trabajos de impresión.

Procesamiento local de los trabajos de impresión. uniFLOW SmartClient, instalado directamente en la PC del usuario, procesa los trabajos de impresión del usuario y los almacena de manera segura hasta que se liberen***.

Control de la autenticación en el dispositivo. Universal Login Manager se debe instalar directamente en el sistema imageRUNNER ADVANCE de Canon ** y se comunica directamente con uniFLOW Online y con uniFLOW SmartClient. Controla el proceso de autenticación del dispositivo y muestra la lista de los trabajos de impresión disponibles para el usuario.

Plataforma dinámica en la nube. La tecnología de uniFLOW Online hace posible que toda la configuración y la administración del sistema ocurra en la nube, brindándoles a los administradores herramientas de informes en línea y paneles de control.

BENEFICIOS DE uniFLOW ONLINE

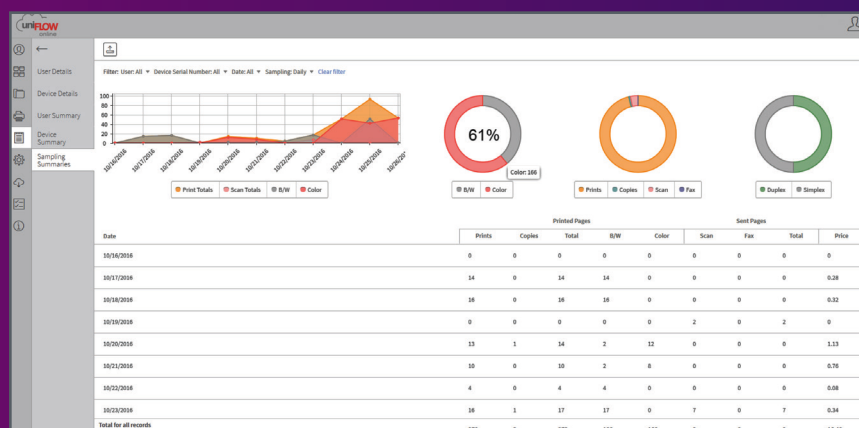
1. Ayuda a limitar el uso no autorizado: Les permite a los administradores limitar el acceso a la impresora para que solamente los usuarios autorizados tengan acceso.

2. Impresión segura: Mediante un solo controlador, los usuarios pueden imprimir documentos confidenciales en cualquier sistema imageRUNNER ADVANCE de la red. Se puede restringir el acceso no autorizado con requisitos de autenticación

3. Productividad sobresaliente en la oficina: Permite que los empleados impriman desde dispositivos móviles compatibles para facilitar una gran flexibilidad en los flujos de trabajo†. Además, los trabajos de impresión segura se pueden modificar antes de la impresión, lo que ayuda a ahorrar tiempo valioso.

4. Control de costos: Ayuda a reducir los gastos de impresión ya que los trabajos solo se liberan después de que se autentica un usuario, libera su trabajo en el dispositivo y detalla los gastos por usuario y por departamento, lo que es útil al para señalar las áreas en las que se pueden disminuir costos para el usuario.

5. Diseñada para reducir el impacto en el medioambiente: Ayuda a limitar el gasto innecesario de papel al animar a los usuarios a imprimir solo lo necesario y al permitir el cambio de las opciones de acabado en el sistema imageRUNNER ADVANCE antes de la impresión.

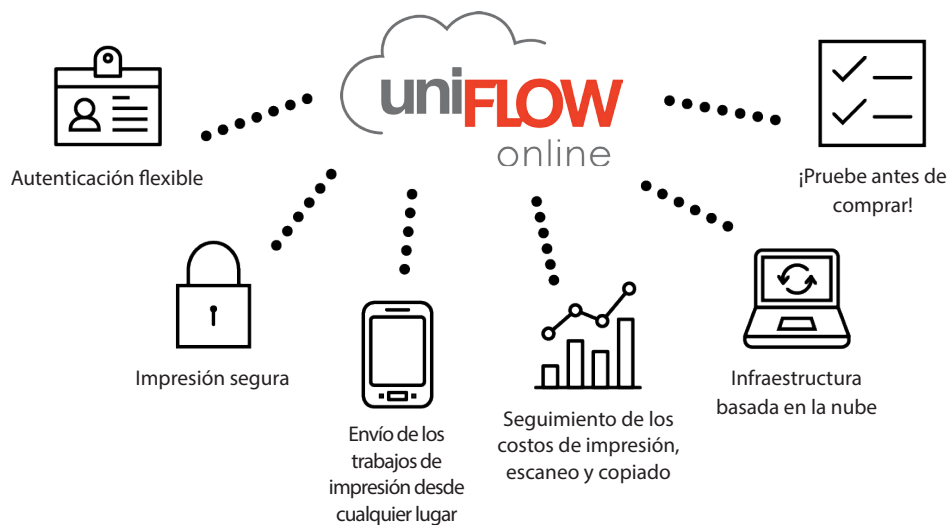


EN RESPUESTA A LAS NECESIDADES DE IMPRESIÓN EMPRESARIAL DE HOY EN DÍA

ADMINISTRACIÓN DE IMPRESIÓN SENCILLA Y SIN NECESIDAD DE UN SERVIDOR

uniFLOW Online es la respuesta a muchos de sus retos en la impresión empresarial de hoy en día. Puede ayudarle a reducir los costos operativos de IT y a mejorar la productividad, así como también ofrecerle la impresión segura.

- uniFLOW Online permite que sus empleados impriman todos los documentos con el uso de la impresión segura.
- uniFLOW Online proporciona la impresión desde móviles las 24 horas del día, los 7 días de la semana.
- uniFLOW Online da seguimiento a los costos de impresión y de copiado, y registra cómo imprimen los usuarios.
- Con uniFLOW Online no existen costos de servidores locales uniFLOW ni de su mantenimiento.



* Canon ofrece funciones de seguridad que pueden ayudar a su empresa. Existen muchas variantes que pueden afectar la seguridad de sus dispositivos o la información. Canon no garantiza que el uso de sus funciones impedirá ataques maliciosos ni uso indebido de los dispositivos o información ni otros problemas de seguridad. Algunas configuraciones de seguridad podrían afectar las funciones o el rendimiento del dispositivo. Tal vez deseará probar estas configuraciones antes de implementarlas en su entorno para garantizar que comprende sus efectos. No deberá interpretarse este contenido como una asesoría jurídica o asesoría normativa concerniente al cumplimiento de los clientes con las leyes relacionadas con la privacidad y la seguridad.

Los clientes deben tener su propio asesor jurídico capacitado para determinar la viabilidad de una solución en particular relacionada con el cumplimiento de las leyes y las regulaciones establecidas.

** Los sistemas imageRUNNER ADVANCE, Universal Login Manager, lectores de tarjetas de proximidad y las tarjetas se venden por separado.

*** Las empresas utilizarán el software uniFLOW SmartClient en las PC locales para imprimir en uniFLOW Online, sin la necesidad de un servidor local uniFLOW.

† Son compatibles los dispositivos móviles que tienen la capacidad de enviar un mensaje de correo electrónico.

WWW.CLA.CANON.COM

Canon

Canon USA, Inc.
Latin America Group
One Canon Park
Melville, NY 11747
U.S.A.

Ni Canon Inc. ni Canon U.S.A., Inc. representan ni garantizan ninguna característica, servicio o producto de otro fabricante que se haya incluido en este documento. Los productos Canon ofrecen ciertas características de seguridad; sin embargo, existen diversas variables que podrían afectar la seguridad de sus dispositivos y de sus datos. Algunas configuraciones de seguridad podrían afectar las funciones/el rendimiento. Es recomendable que realice una prueba de estas configuraciones en su entorno. Canon U.S.A., Inc. no garantiza que el uso de sus características evitará problemas de seguridad. Canon U.S.A., Inc. no brinda asistencia legal ni consultoría judicial, incluyendo sin limitaciones las leyes Sarbanes Oxley, HIPAA, GLBA, Check 21 ni la Ley Patriótica de los Estados Unidos de América. No deberá interpretarse este contenido como asesoría jurídica ni como asesoría normativa concerniente al cumplimiento de la ley; los clientes deberán contar con sus propios asesores jurídicos calificados para determinar la factibilidad de una solución particular en relación con el cumplimiento jurídico o normativo. Se requiere la suscripción a un servicio de terceros en la nube. Está sujeto a los términos y condiciones de los proveedores de servicios en la nube de otros fabricantes.

Canon e imageRUNNER son marcas registradas de Canon Inc. en los EE.UU. y también pueden ser marcas registradas o marcas de fábrica en otros países. uniFLOW es una marca registrada de NT-ware Systemprogrammierung GmbH. Microsoft y Azure son marcas de fábrica o marcas registradas de Microsoft Corporation en los Estados Unidos de América o en otros países. Todos los demás nombres de productos y marcas a los que se hace referencia son marcas de fábrica de sus respectivos propietarios. Las especificaciones y la disponibilidad están sujetas a cambios sin previo aviso. No nos hacemos responsables por errores tipográficos. ©2017 Canon U.S.A., Inc. Todos los derechos reservados.